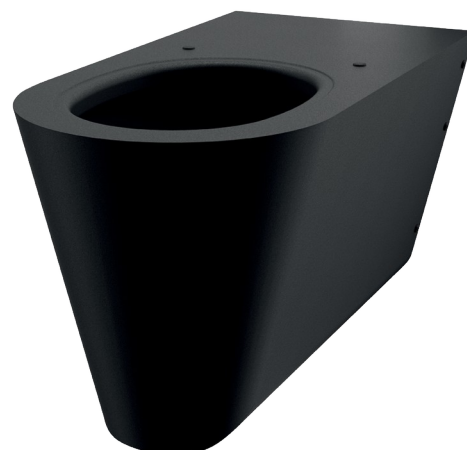


# WC 700 S wandhängend barrierefrei

Art. 110710BK

Edelstahl Werkstoff 1.4301 matt schwarz - Barrierefreie Ausführung

Brutto-Preis o. MwSt. Deutschland/Österreich 2026: 1.608,49 €



## BESCHREIBUNG

WC 700 S wandhängend barrierefrei - Art. 110710BK

Wandhängendes Tiefspül-WC.  
Mit verlängertem Becken 700 mm für komfortable Nutzung durch bewegungseingeschränkte Personen.  
Montierbar auf allen handelsüblichen Installationssystemen.  
Klares, elegantes Design.  
Bakteriostatischer Edelstahl Werkstoff 1.4301. Materialstärke: 1,5 mm.  
Oberfläche aus Teflon® matt schwarz.  
Tiefgezogenes Becken ohne Schweißnähte für einfache Reinigung und optimale Hygiene.  
Mit verdecktem, umlaufenden Spülrand.  
Spülrohranschluss waagrecht Ø 55 mm.  
Abgang waagrecht Ø 100 mm.  
Wassersparnis: Betrieb mit Spülmengen ab 4 l möglich.  
Körper unten geschlossen.  
Mit Bohrungen für WC-Sitzbefestigung. Durch Edelstahlstopfen matt schwarz verschlossen für den Fall einer Nutzung ohne WC-Sitz.  
Schnelle und einfache Montage: Befestigung von vorn auf Edelstahl-Wandmontageschiene.  
Edelstahl-Wandmontageschiene und 6 TORX-Sicherheitsschrauben im Lieferumfang enthalten.  
CE-Kennzeichnung. Spülverhalten mit Spülmenge 4 l gemäß EN 997.  
Gewicht: 14,5 kg.  
30 Jahre Garantie.

## VORTEILE



Teflon®: hält intensiver Nutzung stand



Design-WC: zeitlos schwarz



Teflon®: erleichtert die Reinigung

## TECHNISCHE DATEN

WC 700 S wandhängend barrierefrei - Art. 110710BK

Höhe	350 mm
Länge	700 mm
Breite	360 mm
Materialstärke	1,5 mm
Oberfläche	Edelstahl Werkstoff 1.4301 matt schwarz
Normen und Zertifizierungen	 
Garantie	

