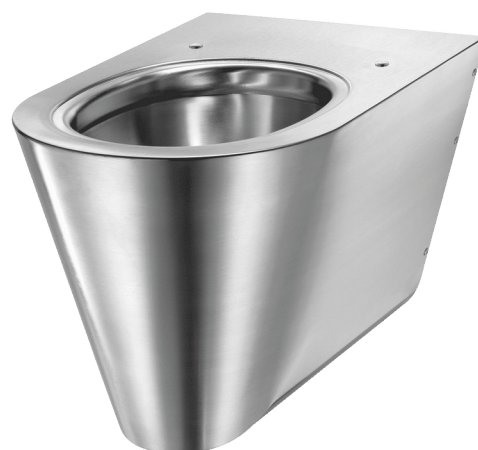


WC S21 S wandhängend

Art. 110310

Edelstahl Werkstoff 1.4301 satiniert

Brutto-Preis o. MwSt. Deutschland/Österreich 2026: 949,34 €



BESCHREIBUNG

WC S21 S wandhängend - Art. 110310

Wandhängendes Tiefspül-WC, B. 360 x H. 350 x T. 535 mm.
 Montierbar auf allen handelsüblichen Installationssystemen.
 Klares, elegantes Design.
 Bakteriostatischer Edelstahl Werkstoff 1.4301.
 Oberfläche satiniert.
 Materialstärke: 1,5 mm.
 Tiefgezogenes Becken ohne Schweißnähte für einfache Reinigung und optimale Hygiene.
 Pflegeleicht durch abgerundete Kanten und polierte Beckeninnenseite.
 Mit verdecktem, umlaufenden Spülrand.
 Spülrohranschluss waagrecht Ø 55 mm.
 Abgang waagrecht Ø 100 mm.
 Wassersparnis: Betrieb mit Spülmengen ab 4 l möglich.
 Körper unten geschlossen.
 Mit Bohrungen für WC-Sitzbefestigung. Durch Edelstahlstopfen verschlossen für den Fall einer Nutzung ohne WC-Sitz.
 Schnelle und einfache Montage: Befestigung von vorn auf Edelstahl-Wandmontageschiene.
 Edelstahl-Wandmontageschiene und 6 TORX-Sicherheitschrauben im Lieferumfang enthalten.
 CE-Kennzeichnung. Spülverhalten mit Spülmenge 4 l gemäß EN 997.
 Gewicht: 11 kg.
 30 Jahre Garantie.
 [Alte Artikelnummer: 0112030001]

VORTEILE



Bakteriostatischer Edelstahl
Werkstoff 1.4301



Polierte Beckeninnenseite



Klares, elegantes Design

TECHNISCHE DATEN

WC S21 S wandhängend - Art. 110310

| | |
|-----------------------------|---|
| Höhe | 350 mm |
| Länge | 535 mm |
| Breite | 360 mm |
| Materialstärke | 1,5 mm |
| Oberfläche | Edelstahl Werkstoff 1.4301 satiniert |
| Normen und Zertifizierungen |   |
| Garantie |  |

