

Waschtisch-Einhebelmischer

Art. 2521

Einhebelmischer für Einlochmontage H. 85 L. 135



BESCHREIBUNG

Waschtisch-Einhebelmischer - Art. 2521

Waschtisch-Einhebelmischer für Standmontage. Einhebelmischer für Einlochmontage H. 85 L. 135 mit Hygiene-Strahlformer BIOSAFE.

Klassische Keramikkartusche Ø 40 mit voreingestellter Warmwasserbegrenzung.

Keine Gefahr einer ungewollten Vermischung von Warm- und Kaltwasser. Ohne Rückflussverhinderer an den Zuläufen.

Durchflussmenge reguliert auf 5 l/min bei 3 bar.

Betätigung durch Bügelgriff.

Ohne Zugstangenablaufgarnitur.

Mit flexiblen PEX-Anschlusschläuchen G 3/8.

Verstärkte Befestigungen und Verdrehsicherung durch 2 Edelstahlbolzen.

Einhebelmischer besonders geeignet für Gesundheitseinrichtungen, Seniorenheime, Krankenhäuser und Kliniken.

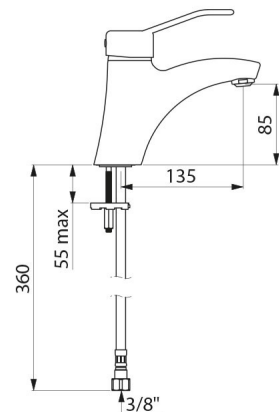
Mischbatterie für Einlochmontage geeignet für bewegungseingeschränkte Personen.

Mischbatterie mit 30 Jahren Garantie.

TECHNISCHE DATEN

Waschtisch-Einhebelmischer - Art. 2521

Anschluss	G 3/8
Höhe	165 mm
Auslaufhöhe	85 mm
Auslauflänge	135 mm
Durchflussmenge	5 l/min bei 3 bar
Temperaturanschlag	JA
Oberfläche	Messing verchromt



VORTEILE



Mit voreingestellter Warmwasserbegrenzung



Hygiene: BIOSAFE Hygiene-Strahlformer ohne Sieb



Ergonomie: Bügelgriff für leichte Handhabung



Wassersparnis: Durchfluss reguliert auf 5 l/min

Normen und Zertifizierungen



Garantie



Ersatzteilsicherheit

